

5/8"



 ALFA R CONNECTORS

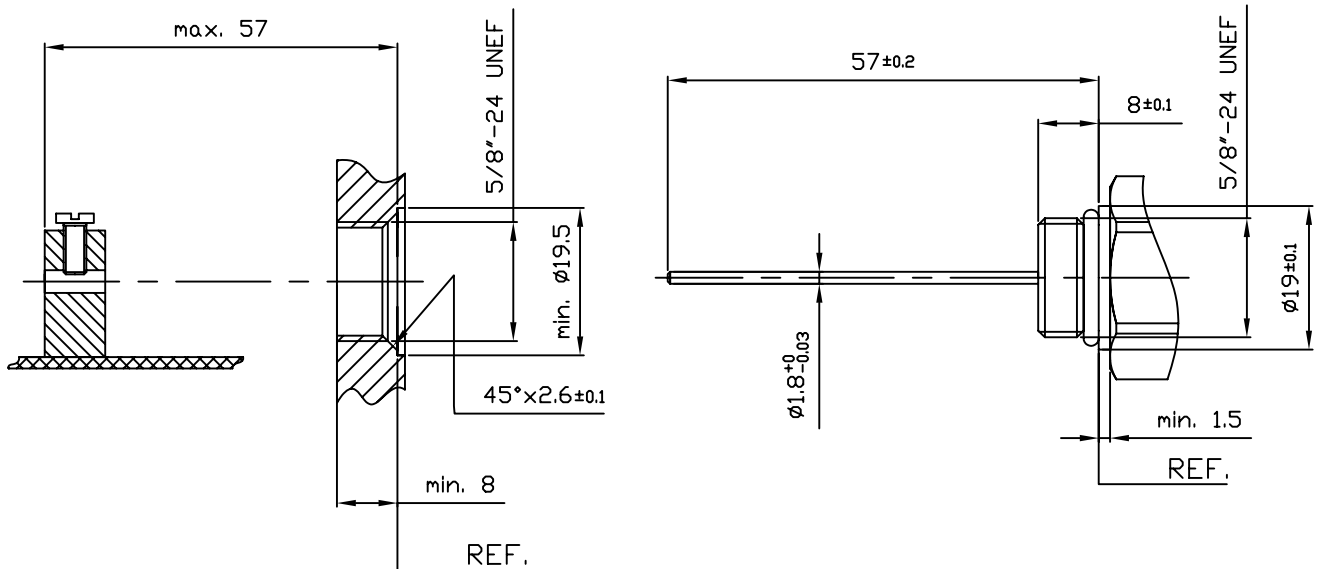
ÍNDICE

INDEX

<i>CODE</i>	
CÓDIGO	Pág.
A-5/8-10C88-75	8
-10C88-75-A	8
-10C99A-75	8
-10C99A-75-A	8
-10C102-75	8
-10C102-75-A	8
-10C103A-75	8
-10C103A-75-A	8
-10P88-75	9
-10P88-75-A	9
-10P88-75-B	9
-10P88-75-C	10
-10P99A-75	9
-10P99A-75-A	9
-10P99A-75-B	9
-10P99A-75-C	10
-10P102-75	9
-10P102-75-A	9
-10P102-75-B	9
-10P102-75-C	10
-10P103A-75	9
-10P103A-75-A	9
-10P103A-75-B	9
-10P103A-75-C	10
-10P152Z-75	7
-10P155X-75	5
-10P155X-75-A	5
-10P199X-75	6

DIMENSIONES INTERCONEXIÓN

INTERFACE DIMENSIONS



La serie 5/8 (rosca 5/8" UNEF) son conectores especialmente diseñados para ser instalados en cajas de redes de distribución de CATV. De esta forma se define el conector macho con acoplamiento a rosca. Su aplicación se centra en redes troncales de televisión por cable. Su impedancia característica es de 75Ω , con frecuencias efectivas de utilización de hasta de 2 GHz.

Debido al uso específico de esta serie, se han diseñado conectores para los cables utilizados en CATV. En los diseños se ha tenido muy en cuenta las facilidades para el montaje del cable, consiguiendo conectores con un montaje del cable rápido, fiable y repetitivo, aún en condiciones de montaje sobre el terreno.

Existen versiones crimp y prensa estopa.

5/8 series (5/8" UNEF thread) are specially connectors designed to be assembled in CATV's distribution networks of CATV. We define male connectors by thread coupling. The most common application is trunk television networks. Its characteristic impedance is 75Ω and their useful frequencies are over 2 GHz.

Connectors for CATV cables have been designed due to specific use of this series. We regard assembly of cables facilities in 5/8 series designs. Thus, We get a quick, reliable and repetitive cable assembly, even in assembly conditions on the spot.

Crimp and clamp type are available.

características eléctricas / *electrical characteristics*

impedancia característica / <i>characteristic impedance</i>	75 Ω
margen de frecuencia utilizable (recomendado) <i>useful frequency range (recommended)</i>	0...2 GHz
pérdida de retorno / <i>return loss</i>	> 30 dB GHz
pérdida de inserción / <i>insertion loss</i>	< 0.1 dB (1 GHz)
RF-leakage	> 90 dB
resistencia del aislante / <i>insulator resistance</i>	> 5 G Ω
resistencia del contacto interior / <i>inner contact resistance</i>	< 1 m Ω
resistencia del contacto exterior / <i>outer contact resistance</i>	< 0.2 m Ω
intensidad máxima / <i>maximum current</i>	10 A
voltaje de rotura / <i>dielectric withstanding voltage</i>	3500 Vrms

características mecánicas / *mechanical characteristics*

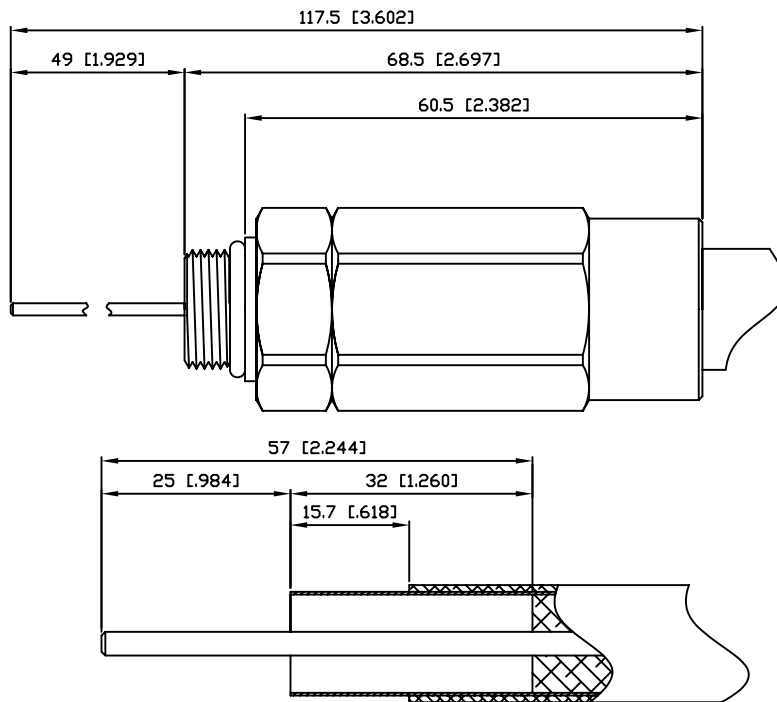
material aislante / <i>insulator material</i>	Polietileno / <i>Polyethylene</i>
material cuerpos y contactos exteriores / <i>outer bodies and contacts material</i>	CuZn39Pb3
juntas estanqueidad / <i>gaskets</i>	EPDM o Silicona / <i>EPDM or Silicone</i>
acabados / <i>finish plating</i>	Ni 5

características ambientales / *environmental characteristics*

margen de temperatura / <i>temperature range</i>	-35°C....+80°C
resistencia a la humedad / <i>moisture resistance</i>	MIL-STD-202/106-B
resistencia a la corrosión / <i>corrosion resistance</i>	MIL-STD-202/101-B
resistencia a la vibración / <i>vibration resistance</i>	MIL-STD-202/204-B
agentes atmosféricos / <i>atmospheric agents</i>	ASTM-B-827 ASTM-G-53 ASTM-D-117

Conectores para cable troncal
macho recto prensaestopas

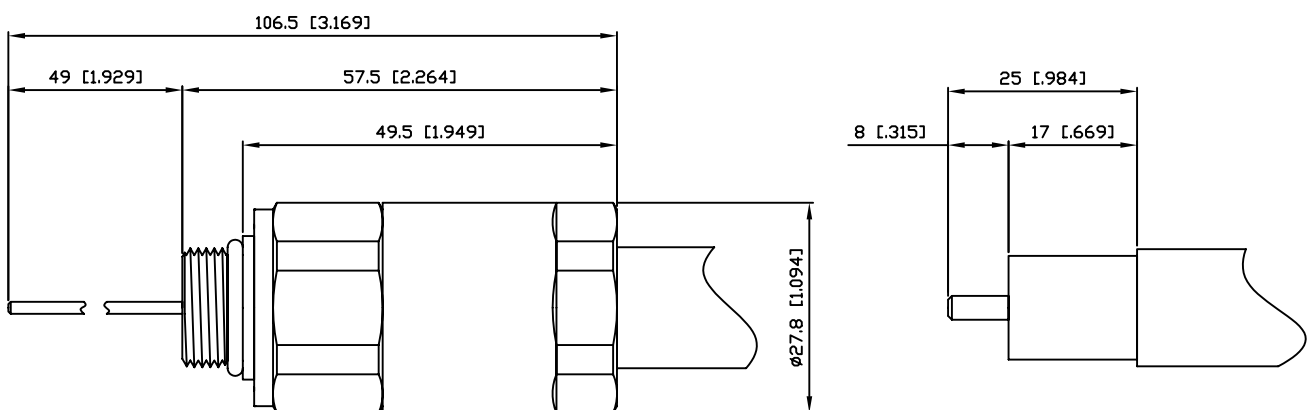
Connectors for trunk cables
straight clamp type plug



CABLE	INSTRUC.	ALFA'R CODE	STRIPPING TOOL
CABLE	INSTRUC.	CÓDIGO ALFA'R	HERRAMIENTA PELADORA
3.15/13.03/15.49 Comm/Scope-540	INS 30	A-5/8-10P155X-75	A-EIN-PC-155X

macho recto prensaestopas

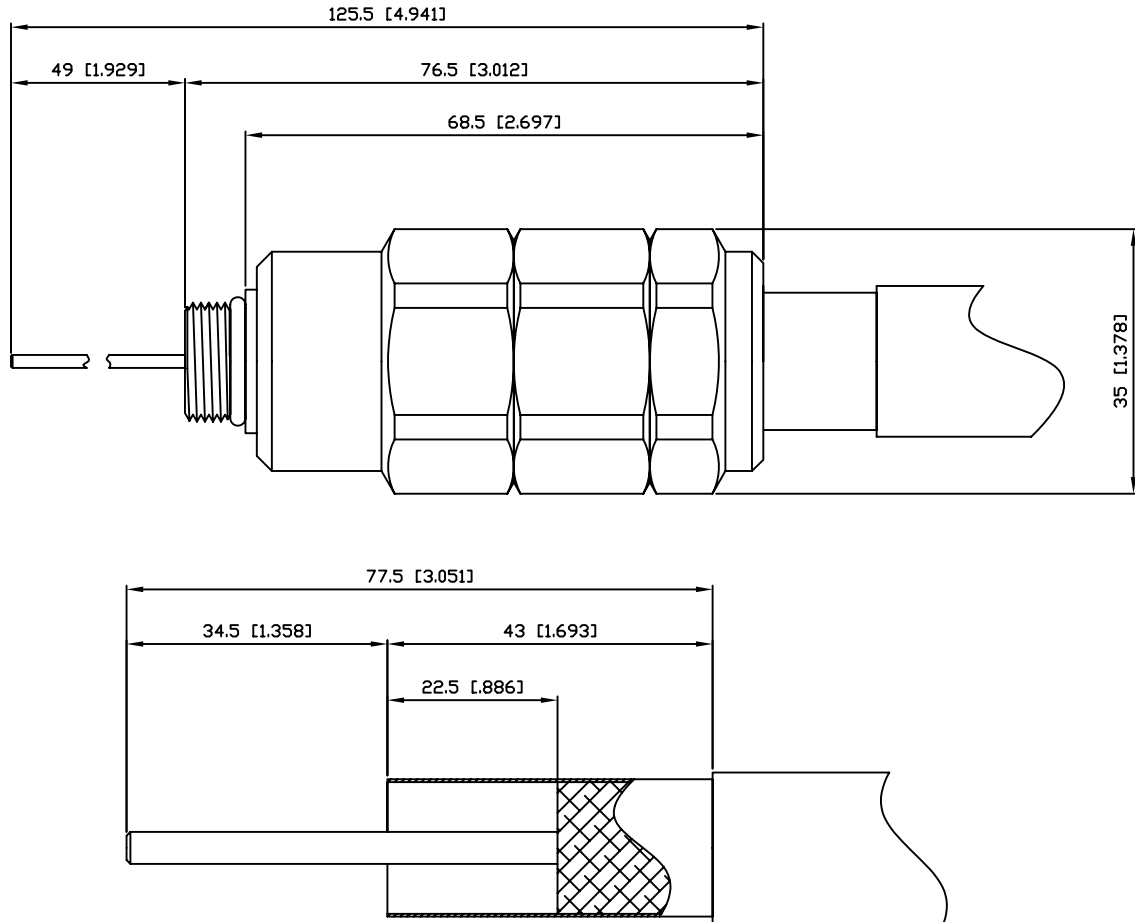
straight clamp type plug



CABLE	INSTRUC.	ALFA'R CODE
CABLE	INSTRUC.	CÓDIGO ALFA'R
3.15/13.03/15.49 Comm/Scope-540	INS 31	A-5/8-10P155X-75-A

macho recto prensaestopas

straight clamp type plug



CABLE
CABLE

4.22/17.42/18.16

INSTRUC.
INSTRUC.

INS 32

ALFA'R CODE
CÓDIGO ALFA'R

A-5/8-10P199X-75

STRIPPING TOOL

HERRAMIENTA PELADORA

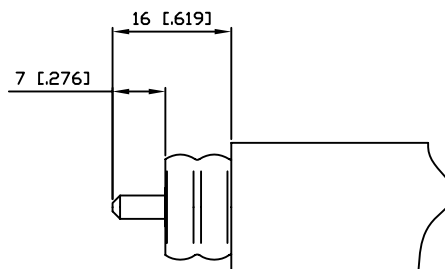
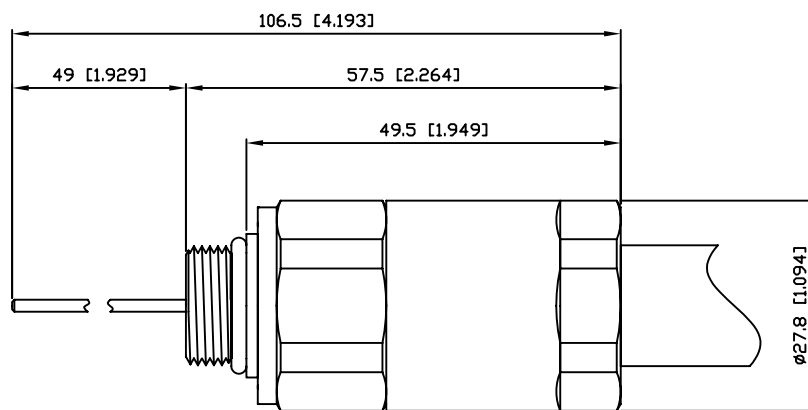
A-EIN-PC-199X

Conectores para cable corrugado

Connectors for corrugated cable

macho recto prensaestopas

straight clamp type plug



CABLE
CABLE

INSTRUC.
INSTRUC.

ALFA`R CODE
CÓDIGO ALFA`R

CF 1/2" Cu2Y 75Ω

INS 31

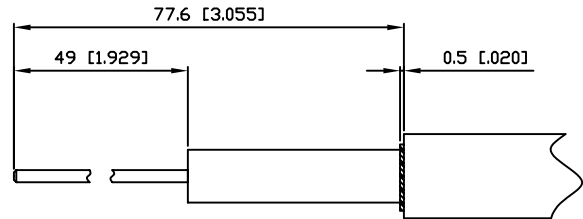
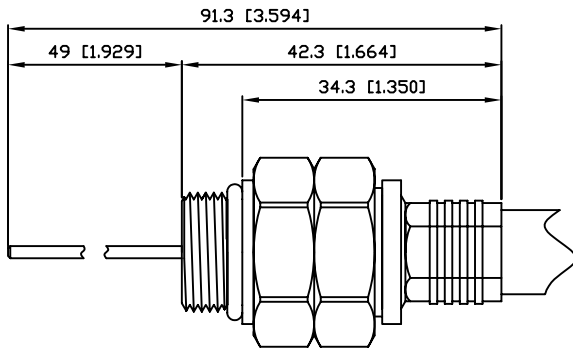
A-5/8-10P152Z-75

Conectores para cable flexible

Connectors for flexible cable

macho recto crimp
con racord giratorio

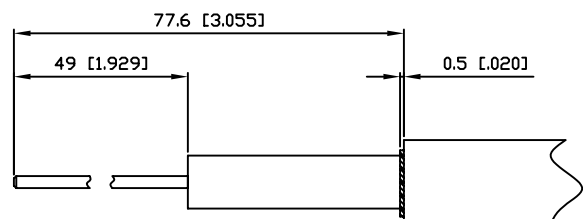
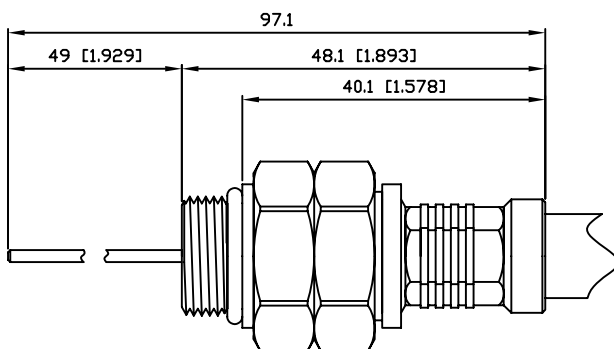
straight crimp type plug
with rotary nut torque



CABLE	NOTE	INSTRUC.	ALFA'R CODE	CRIMPING TOOL
CABLE	NOTA	INSTRUC.	CÓDIGO ALFA'R	HERRAMIENTA CRIMP
1.0/6.6/8.8	<i>without pin nor insulator</i> sin pin ni aislante	INS 29	A-5/8-10C88-75	A-EIN-C-5-EFG
1.6/7.3/9.9			A-5/8-10C99A-75	
RG-11 CATV; 14/8 CATV			A-5/8-10C102-75	
RG-11 MIL; 1.6/7.1/10.3			A-5/8-10C103A-75	

macho recto crimp
con racord giratorio
(estanco)

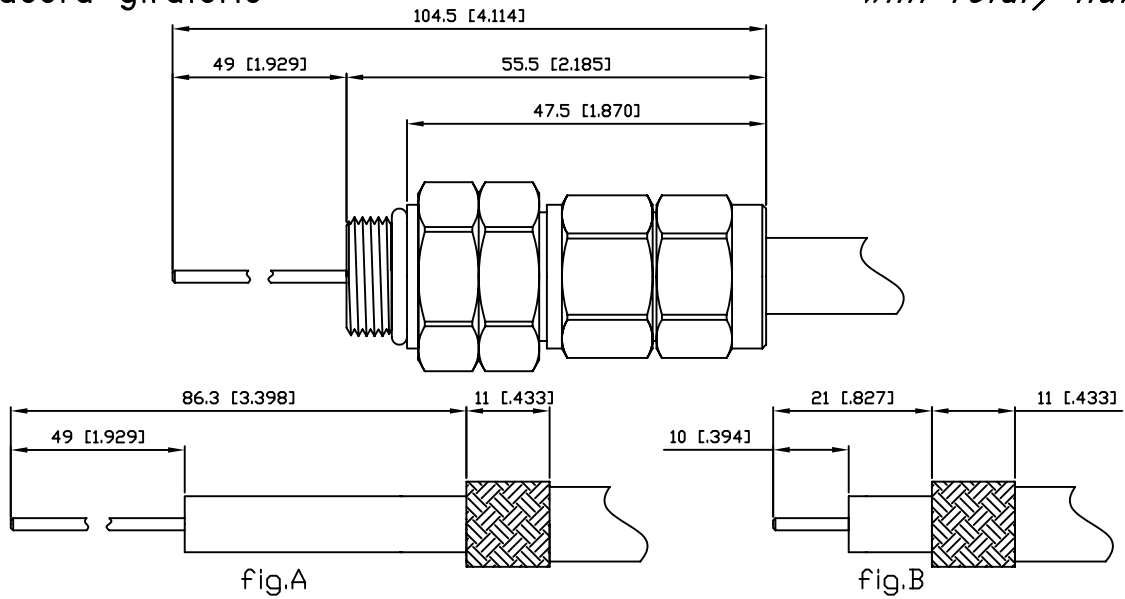
straight crimp type plug
with rotary nut torque
(waterproof)



CABLE	NOTE	INSTRUC.	ALFA'R CODE	CRIMPING TOOL
CABLE	NOTA	INSTRUC.	CÓDIGO ALFA'R	HERRAMIENTA CRIMP
1.0/6.6/8.8	<i>without pin nor insulator</i> sin pin ni aislante	INS 29	A-5/8-10C88-75-A	A-EIN-C-5-EFG
1.6/7.3/9.9			A-5/8-10C99A-75-A	
RG-11 CATV; 14/8 CATV			A-5/8-10C102-75-A	
RG-11 MIL; 1.6/7.1/10.3			A-5/8-10C103A-75-A	

macho recto prensaestopas
con racord giratorio

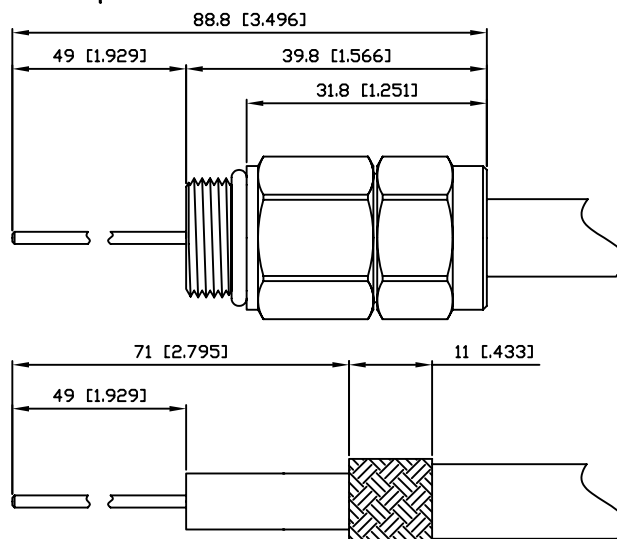
straight clamp type plug
with rotary nut torque



CABLE CABLE	INSTRUC. INSTRUC.	ALFA`R CODE CÓDIGO ALFA`R	FIG. FIG.	NOTE NOTA
1.1/6.6/8.8	INS 33	A-5/8-10P88-75	A	without pin nor insulator sin pin ni aislante
1.6/7.3/9.9		A-5/8-10P99A-75		
RG-11 CATV; 14/8 CATV		A-5/8-10P102-75		
RG-11 MIL; 1.6/7.1/10.3		A-5/8-10P103A-75		
1.1/6.6/8.8	INS 33	A-5/8-10P88-75-A	B	with pin and insulator con pin y aislante
1.6/7.3/9.9		A-5/8-10P99A-75-A		
RG-11 CATV; 14/8 CATV		A-5/8-10P102-75-A		
RG-11 MIL; 1.6/7.1/10.3		A-5/8-10P103A-75-A		

macho recto prensaestopas

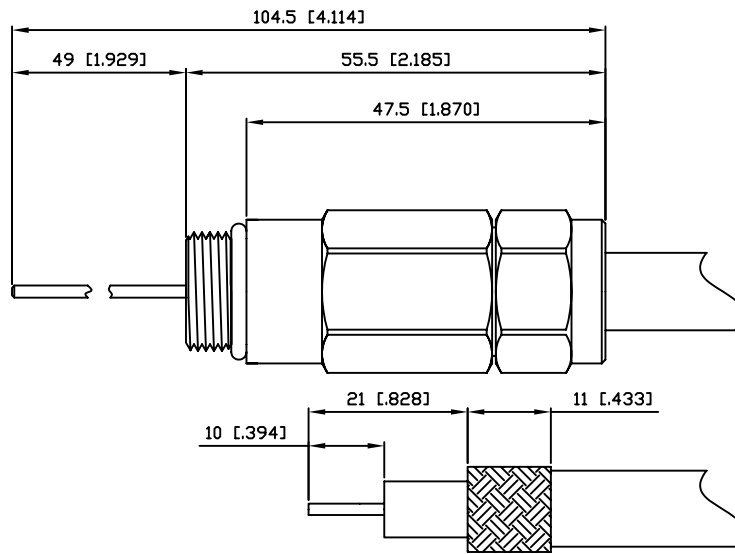
straight clamp type plug



CABLE CABLE	INSTRUC. INSTRUC.	ALFA`R CODE CÓDIGO ALFA`R	NOTE NOTA
1.1/6.6/8.8	INS 33	A-5/8-10P88-75-B	without pin nor insulator sin pin ni aislante
1.6/7.3/9.9		A-5/8-10P99A-75-B	
RG-11 CATV; 14/8 CATV		A-5/8-10P102-75-B	
RG-11 MIL; 1.6/7.1/10.3		A-5/8-10P103A-75-B	

macho recto prensaestopas

straight clamp type plug



CABLE	INSTRUC.	ALFA'R CODE	NOTE
CABLE	INSTRUC.	CÓDIGO ALFA'R	NOTA
1.1/6.6/8.8	INS 33	A-5/8-10P88-75-C	with pin and insulator con pin y aislante
1.6/7.3/9.9		A-5/8-10P99A-75-C	
RG-11 CATV; 14/8 CATV		A-5/8-10P102-75-C	
RG-11 MIL; 1.6/7.1/10.3		A-5/8-10P103A-75-C	