

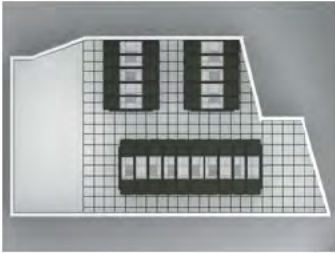


Centros de datos / *Datacentres* / Centres de données

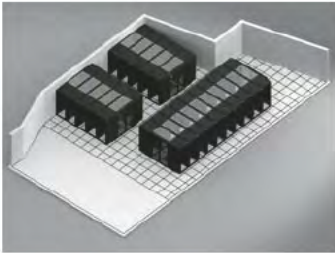
Cerramiento de pasillos | **DATALOGIC** *Modular aisle containment* | Eficiencia energética Confinement modulaire de couloir



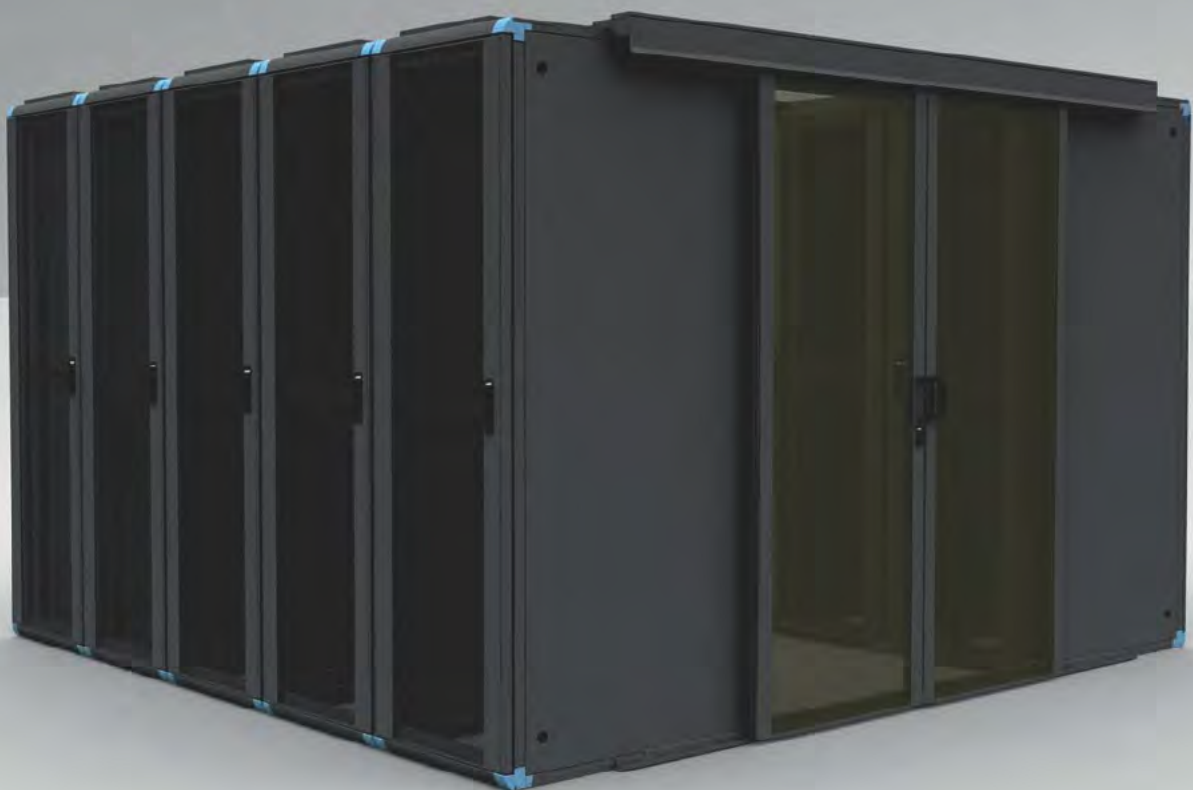
- E** 1. Sistema Modular adaptable
- 2. Optimiza la eficiencia energética
- 3. Mantiene la refrigeración de los servidores
- 4. Evita la recirculación de aire
- 5. Mejora la fiabilidad de los equipos
- 6. Montaje rápido y estable



- EN** 1. *Modular and adaptable*
- 2. *Optimize energy efficiency*
- 3. *Keep the servers cooling*
- 4. *Avoid air recirculation*
- 5. *Improving the reliability of equipment*
- 6. *Quick and reliable*



- F** 1. Modulaire et adaptable
- 2. Optimiser l'efficacité énergétique
- 3. Préserver le refroidissement des serveurs
- 4. Éviter de recirculation d'air
- 5. Amélioration de la fiabilité de matériel
- 6. Rapide et fiable



- E** La solución DATALOGIC es un concepto de alto valor añadido desarrollado por RETEX que mejora la eficacia y prestaciones de los sistemas de refrigeración, una mayor eficiencia energética y una importante reducción de los costes operativos

El concepto DATALOGIC es 100% modular, se instala fácilmente y se puede poner una vez ya instalados los racks con independencia del tiempo transcurrido.

Ventajas:

- Ahorro energético estimado de alrededor de un 30%.
- El cerramiento aumenta la refrigeración del pasillo en un 25% aproximadamente
- Evita la recirculación del aire caliente.
- La reducción de los costes de explotación permite recuperar la inversión en un periodo muy corto de 6 a 18 meses en función de la instalación.

- EN** The solution **DATALOGIC** (cold aisle containment) is a low cost, high value approach in increasing the effectiveness of your current cooling systems and reducing operating costs.

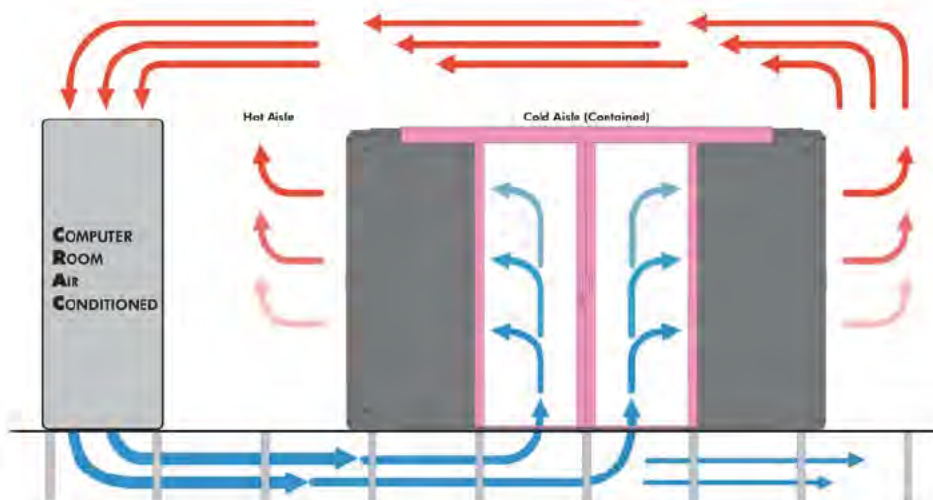
With benefits in:

- Cooling of the server.
- Servers reliability
- Energy savings and efficiency
- No hot air contamination (no recirculation of the hot air into the racks and servers)
- Small temperature variance between bottom and top of the racks.
- Really good results with much less cost than other efficient solutions such as liquid cooling.
- Reduced cooling costs typically realise a payback within 6 to 18 months.

- F** La solución DATALOGIC (Confinement de couloir froid) est d'un coût économique, avec une approche de haute valeur ajoutée quant à l'efficacité d'un système de climatisation déjà existant tout en réduisant les coûts opérationnels.

Les bénéfices et actions en sont :

- Refroidissement des serveurs.
- Accroissement de la fiabilité des serveurs.
- Economie d'énergie et efficacité du système.
- Pas de recirculation d'air chaud dans les baies et équipements.
- Variation infime de température entre les parties inférieure et supérieure de la baie.
- Obtention d'excellents résultats avec un coût nettement moindre par rapport à d'autres systèmes tels que ceux de refroidissement par liquide.



E Cómo mejorar la eficacia del sistema

Suelos técnicos y sistemas de ventilación:

- El flujo del aire viene del suelo técnico por las rejillas colocadas en el frontal de los armarios.
- La forma y tamaño de los conductos de ventilación así como la dirección y caudal de flujo de las salidas de refrigeración del suelo técnico, influyen directamente sobre la cantidad real de aire frío que se entrega a las zonas más críticas de cada rack.
- Es necesario determinar cuidadosamente la colocación, dirección y flujo de aire en relación con los armarios de mayor potencia.

EN *How to improve cooling and efficiency.*

Floor tiles and vents (AA):

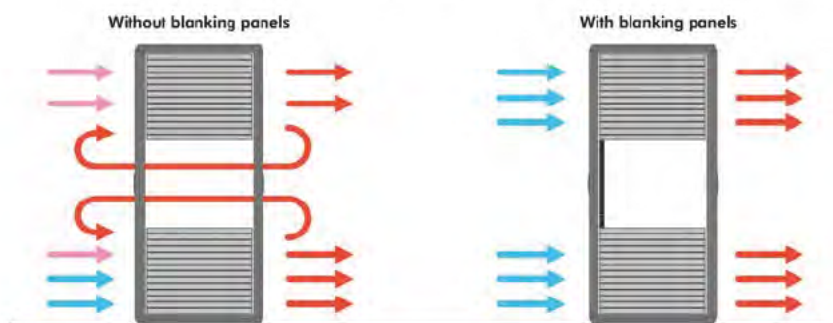
- Cold airflow is available from the tiles/grates located in front of the rack.
- The size, shape, position and direction of the floor vents and the flow rating of perforated tiles affect how much cool air is delivered and to where it is required.
- A careful evaluation of the placement and the amount airflow in relation to the highest power racks is useful.

F Comment augmenter le refroidissement et l'efficacité.

Dalles de sol et ventilations (AA):

- Le flux d'air froid est disponible par les dalles et grilles placées devant les baies.
- La taille, la forme, la position et la direction des grilles de ventilation au sol ainsi que le flux alloué détermineront la quantité d'air froid et sa localisation par rapport aux besoins réels.
- Il est nécessaire d'effectuer au préalable une évaluation minutieuse du positionnement et de la quantité de flux alloué par rapport aux baies les plus puissantes.

Diagram of rack airflow showing the effect of blanking panels (RACK SIDE view)



✓ **Colocación de Paneles de cierre 19" ABS (Clip-on):**

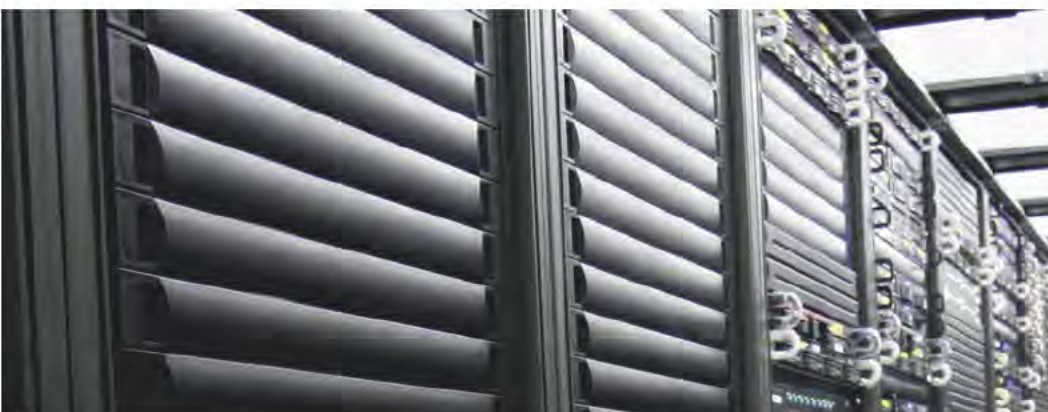
- La manera más simple, rápida y económica para incrementar la eficacia de los sistemas de refrigeración.
- Asegura que el flujo de aire caliente de la parte posterior del armario no pueda recircular hacia el interior y frontal del armario.
- Ayuda a evitar variaciones de temperatura en la parte frontal de los racks.
- Retex ha diseñado un panel de cierre de 1U con fijación rápida "Clip-on" sin fijaciones mecánicas.

✓ **Blanking plates:**

- This is by far the simplest cost-effective and misunderstood item that can improve cooling efficiency.
- Ensuring that the warm air from the rear of the rack cannot be drawn back into the front of the rack (recirculation) via open rack spaces and will immediately improve efficiency.
- Retex has designed a 1U blanking plate which clips onto the 19" profile. No mechanical fixation is required.

✓ **Panneaux obturateurs:**

- C'est de loin la solution la plus économique et efficace. C'est un produit méconnu permettant d'augmenter très sensiblement l'efficacité du système de refroidissement.
- Il assure que l'air chaud venant de l'arrière de la baie ne puisse pas recirculer vers l'avant par les ouvertures laissées béantes dans la baie, augmentant ainsi immédiatement l'efficacité du système.
- Retex a conçu un panneau obturant d'1U à pressionner sur les profils 19". Pas de fixation mécanique nécessaire.



E Espacios abiertos en la instalación

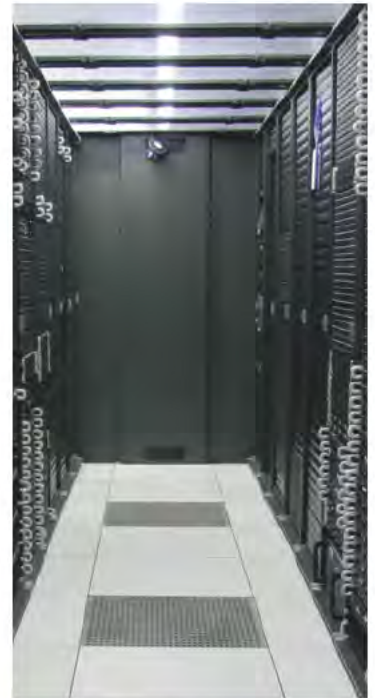
- En general el cableado entra en los armarios por las salidas/entradas de cables mecanizadas en el suelo técnico.
- Este espacio abierto origina una pérdida de eficacia en el sistema de refrigeración y baja la presión estática del aire frío hacia el suelo, reduciendo el flujo de aire de las rejillas colocadas delante de los armarios.
- Cada módulo del suelo técnico abierto para el cableado, se deberá proteger con entradas de cables con cepillo. Permiten el paso de cables impidiendo la circulación de flujos de aire.

EN Unwanted openings:

- Cables normally enter in the racks by holes cut into the floor tiles. This opening is a great source of cooling inefficiency and lowers the static air pressure to the floor reducing the amount of cold airflow available from the vented tiles/grates in front of the rack.
- Every floor tile opening for cables should be surrounded by air containment devices such as brushes, which allow the cables to enter but block the airflow.

F Ouvertures non désirées:

- Le câblage entre en général par des ouvertures mécanisées dans les dalles du plancher technique. Ces ouvertures sont source de perte d'efficacité du système de refroidissement et font baisser la pression statique au sol réduisant la quantité d'air froid sortant des bouches du sol sur le devant des baies.
- Chaque dalle contenant une ouverture pour le passage des câbles devra être protégée par un confinement d'entrée d'air tel que des brosses laissant passer le câblage mais pas la recirculation de l'air.



Cerramiento para anchura de pasillos entre 800 y 1200 mm / For width of corridors between 800 and 1200 mm / Pour largeur de couloirs entre 800 et 1200 mm

Code	Stat	Descripción / Description / Description
32317251	New	Kit Puerta cristal deslizante 42U Datalogic / Sliding door / Porte coulissante
32317254	New	Kit Puerta cristal deslizante 47U Datalogic / Sliding door / Porte coulissante
32317252	New	Kit panel metálico modular 42U Datalogic / Fixed metal panel / Panneau métallique fixe
32317255	New	Kit panel metálico modular 47U Datalogic / Fixed metal panel / Panneau métallique fixe
32317256	New	Kit envolvente superior A600 Datalogic / Set of roof W600 / Set de toit L600
32317258	New	Kit envolvente superior A800 Datalogic / Set of roof W800 / Set de toit L800
32315295	New	Canaleta Datalogic A600 / Datalogic A600 raceway
32315298	New	Canaleta Datalogic A800 / Datalogic A800 raceway
32315293	New	Módulo Canaleta A300 / A300 module raceway

Cerramiento de pasillos | **DATALOGIC UNIVERSAL** Modular aisle containment | Eficiencia energética Confinement modulaire de couloir

Adaptable a distintas alturas y marcas de racks.
Adjustable to any heights and brands of racks.
Adaptable à tout type de hauteurs ou marques de baies.

- E**
- Una solución rápida de actualizar y optimizar instalaciones que ya están en funcionamiento independientemente de la uniformidad de alturas, modelos o marcas de racks.
 - Su diseño modular y externo, permite ser montado sin necesidad de interrumpir el funcionamiento del CPD.
 - Permite obtener las mismas ventajas que el DATALOGIC.

- EN**
- A fast solution for upgrading and optimising the operating installations independently of the heights, types and brands of racks.
 - Its modular and external design, allows assembling it without interrupting the functioning of the Datacentres.
 - Allows to reach the same advantages than the DATALOGIC system.

- F**
- Une solution rapide permettant d'actualiser et optimiser les installations déjà existantes indépendamment de la hauteur, modèle ou bien marque de baies.
 - Son dessin modulaire et externe, permet de le monter sans avoir à interrompre l'activité du Datacentre.
 - Permet d'obtenir les mêmes avantages que avec le system DATALOGIC.

